



Kathrin Thiele

Leinwand

Glas

Papier

//



Rainwise, 40 x 30 cm, Tusche und Acryl auf Stoff, 2025
Stormy High, 40 x 30 cm, Tusche und Acryl auf Stoff, 2025

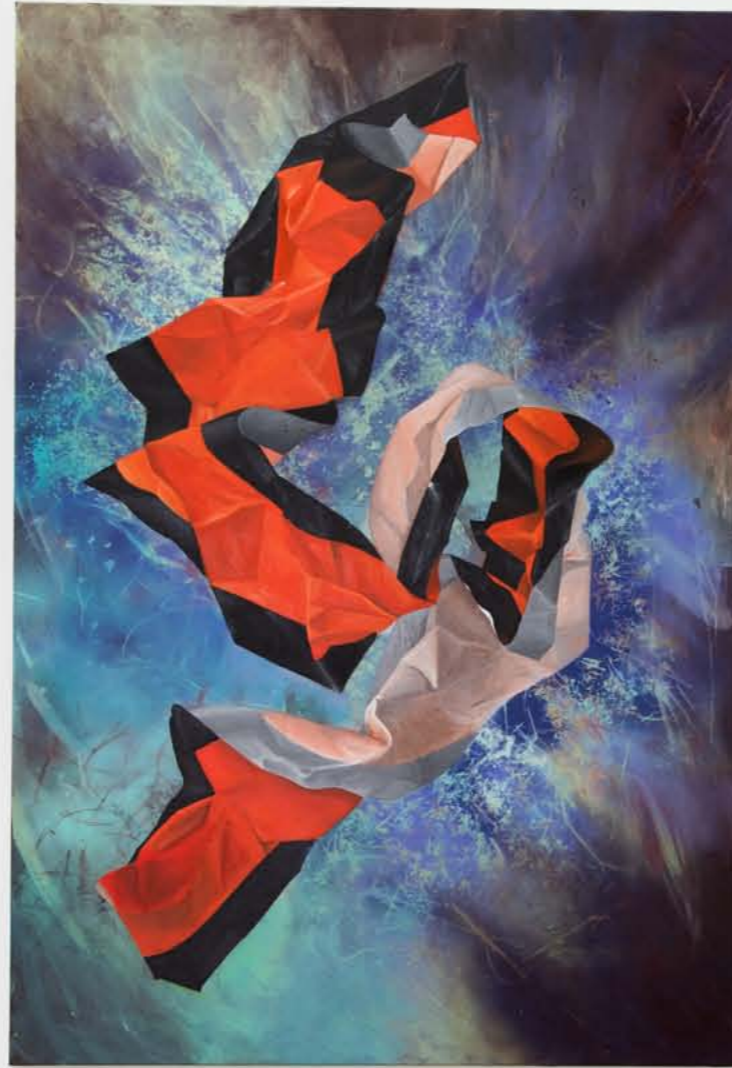


Dawning, 40 x 30 cm, Tusche und Acryl auf Stoff, 2025
Wild Lavender, 40 x 30 cm, Tusche und Acryl auf Stoff, 2025



Tape #2 (Panic In Paradise), 111 x 90 cm, Acrylfarbe auf Leinwand, 2025





Ausstellungsansicht »Shapeshifting«, Raw Lemon Gallery, 2025



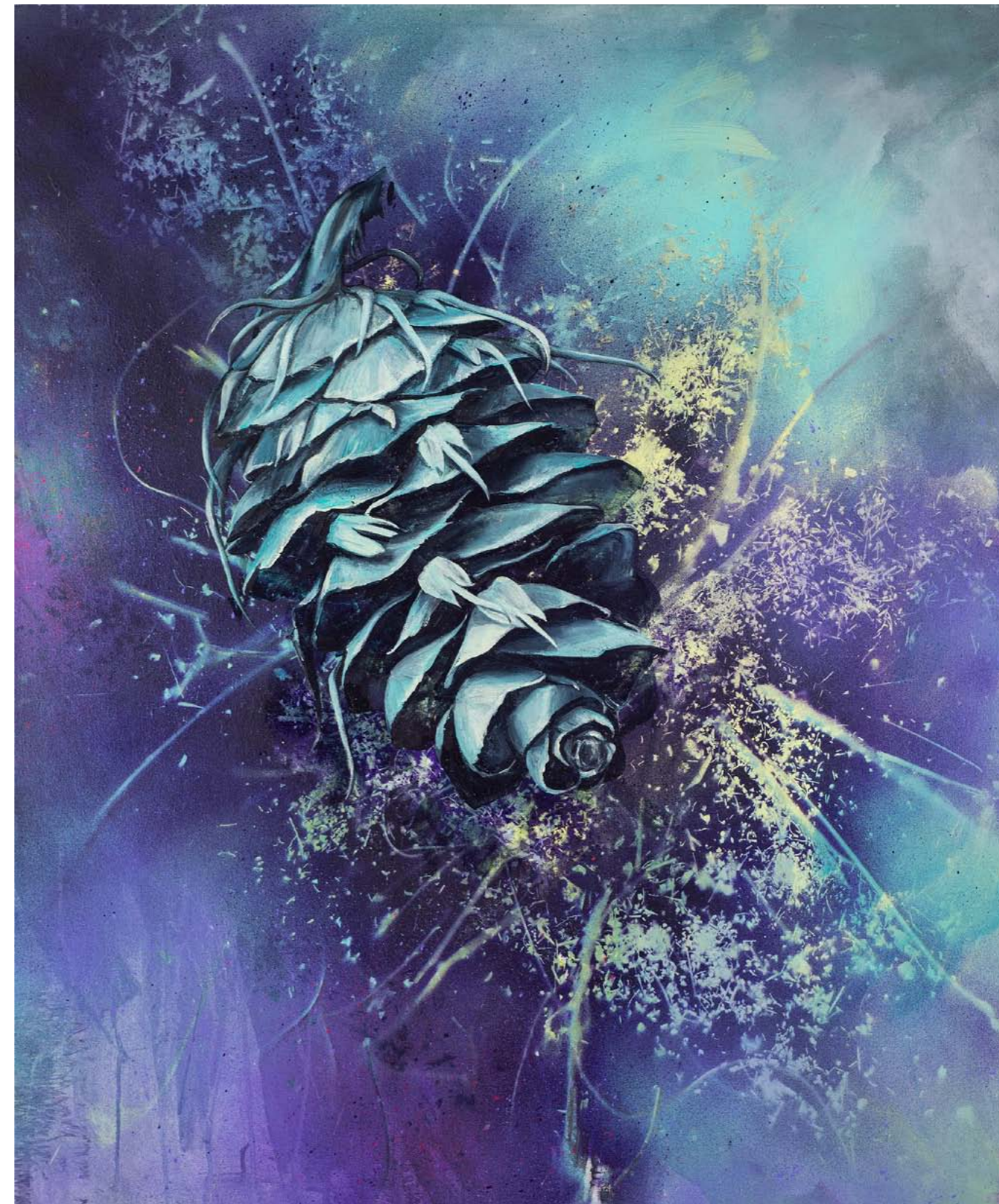
Cathy E (Astraphobia #7), 160 x 120 cm, Acrylfarbe auf Leinwand, 2024



Two (Plush #4), 60 x 50 cm, Acryl auf Leinwand, 2023
Troubled Cure For A Troubled Mind (Plush #2) 51 x 42 cm, Acryl auf Leinwand, 2023



Alice (Astraphobia #3), 60 x 50 cm, Acrylfarbe auf Leinwand, 2021



Trisha (Astraphobia #5), 110 x 90 cm, Acrylfarbe auf Leinwand, 2022



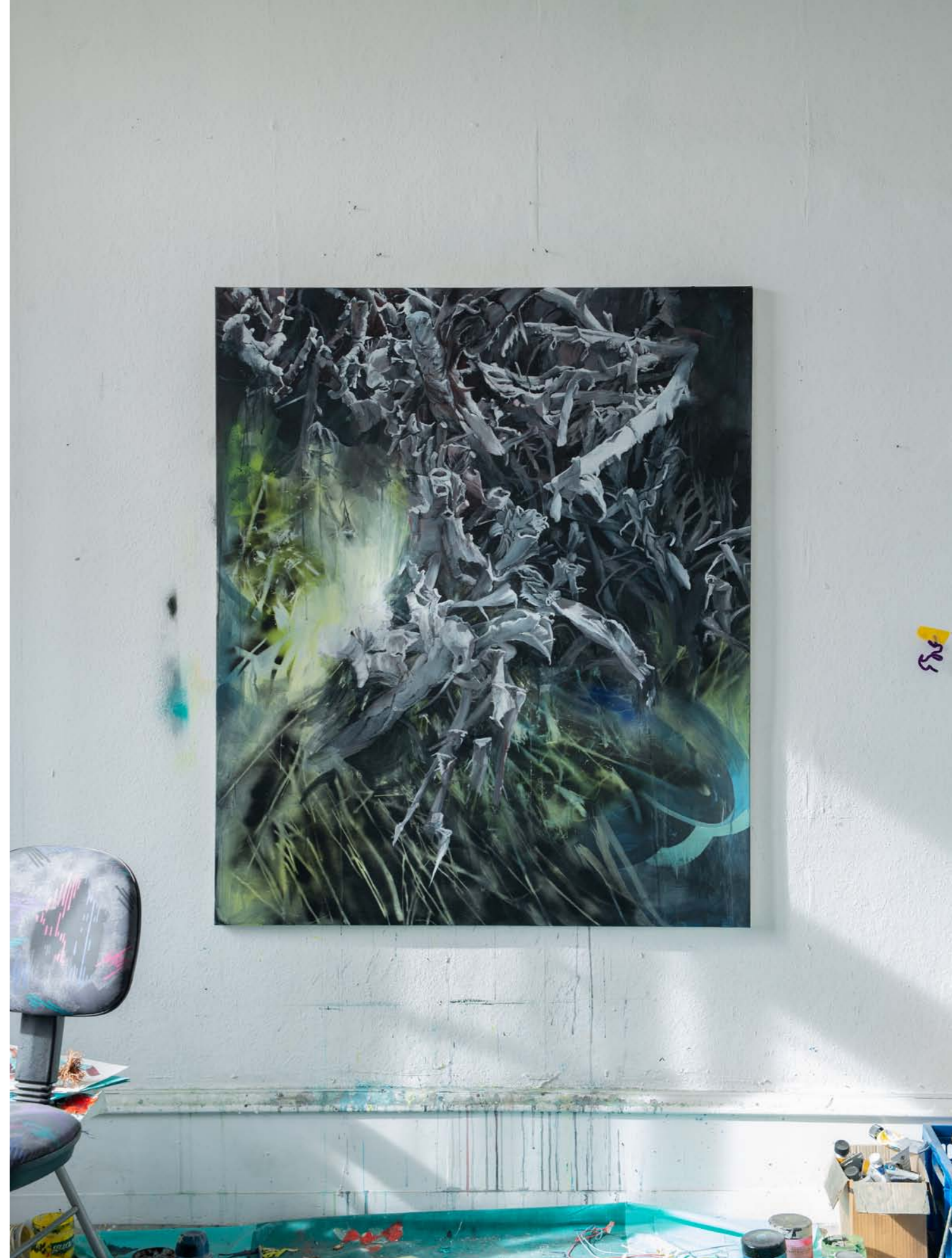
Madame Edwarda (Astraphobia #2), 120 x 100 cm, Acrylfarbe auf Leinwand, 2021



Mr. Anderson (Astraphobia #1), 130 x 110 cm, Acrylfarbe auf Leinwand, 2021

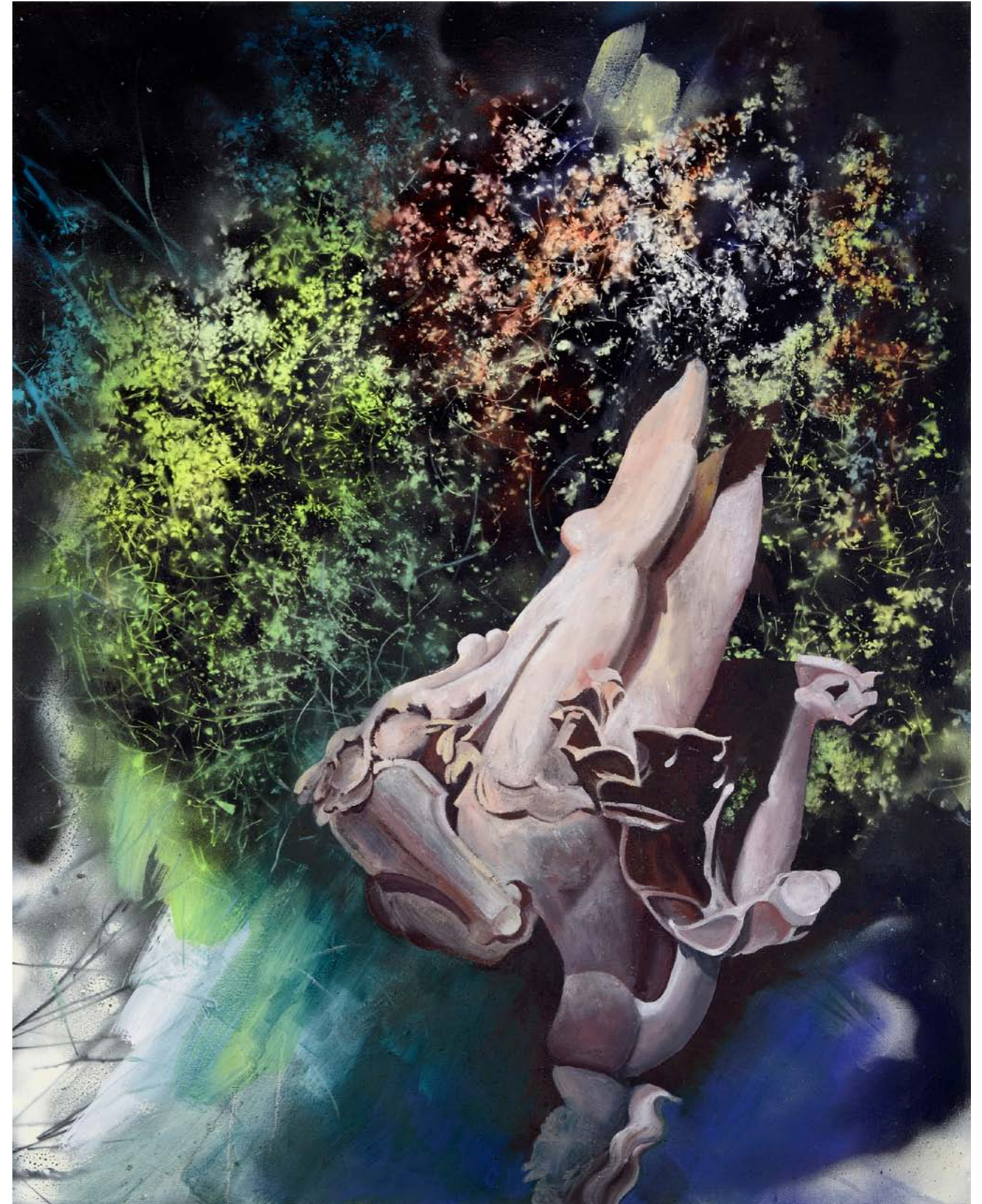


Twisted, 95 x 80 cm, Acrylfarbe auf Leinwand, 2023
Oh Dae Su (Astraphobia #6), 120 x 120 cm, Acrylfarbe auf Leinwand, 2024
Rechts: Forever In A Sweet Unrest (Salt #1), 140 x 110 cm, Acrylfarbe auf Leinwand, 2020





Roads Less Travelled, 60 x 50 cm, Acrylfarbe auf Leinwand, 2021



Da stand ich als Flamme vor deinem Haus, 100 x 80 cm, Acrylfarbe auf Leinwand, 2020



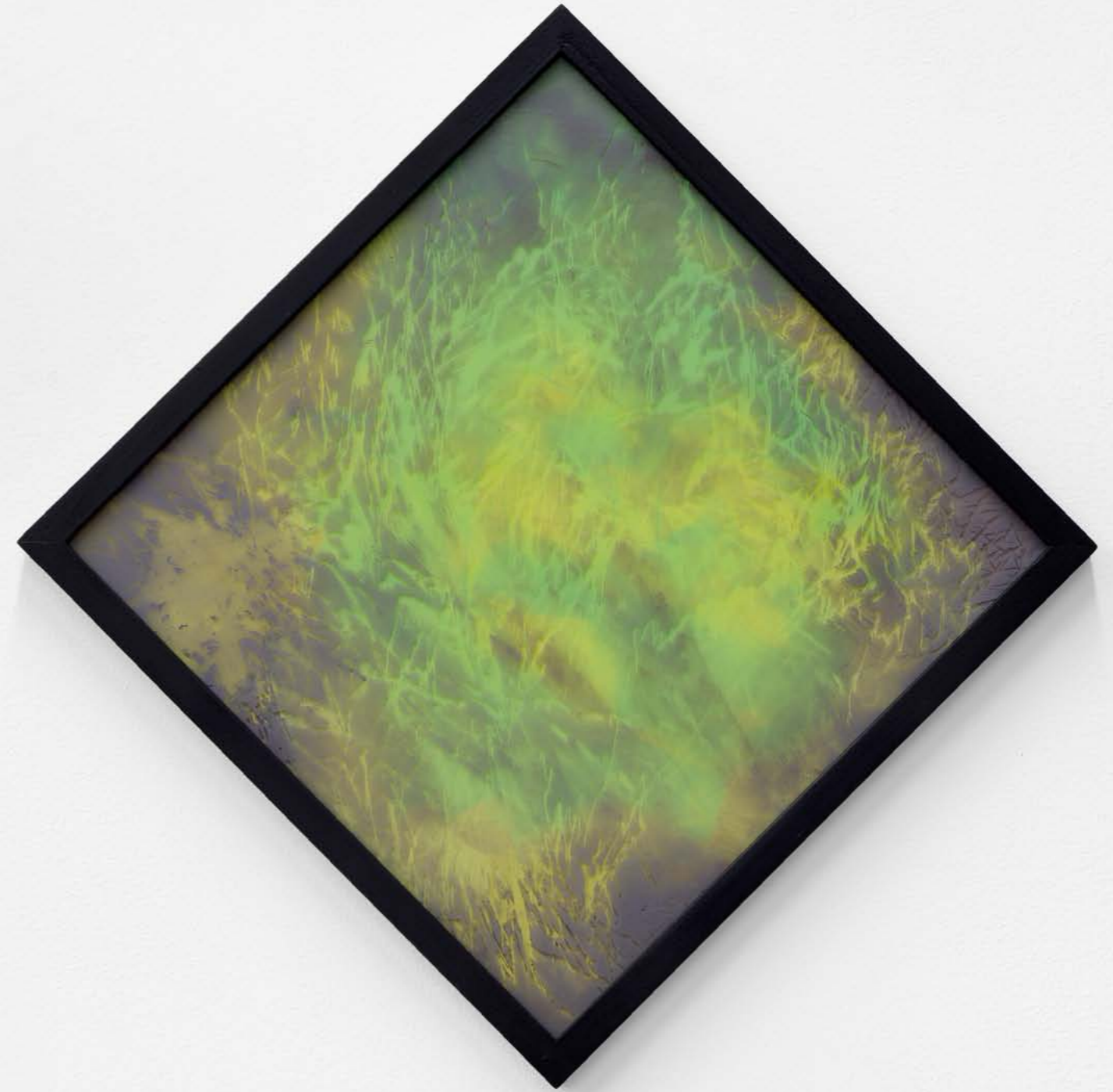
Teil der Serie »The Clearing«, Acrylfarbe auf Glas, 2020 – 2023







Plush White, 30 x 30 cm, Acrylfarbe auf Glas, 2022



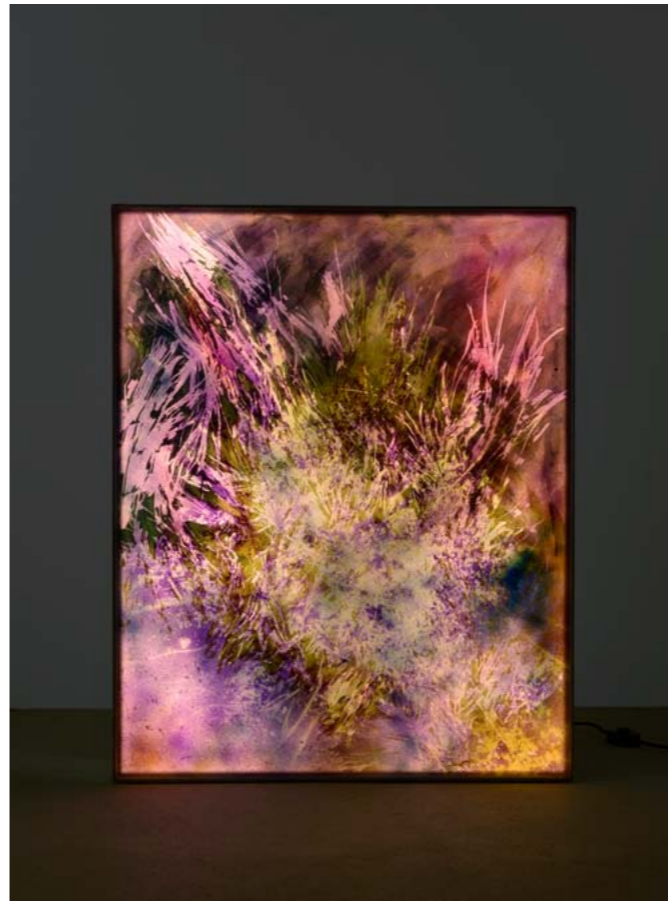
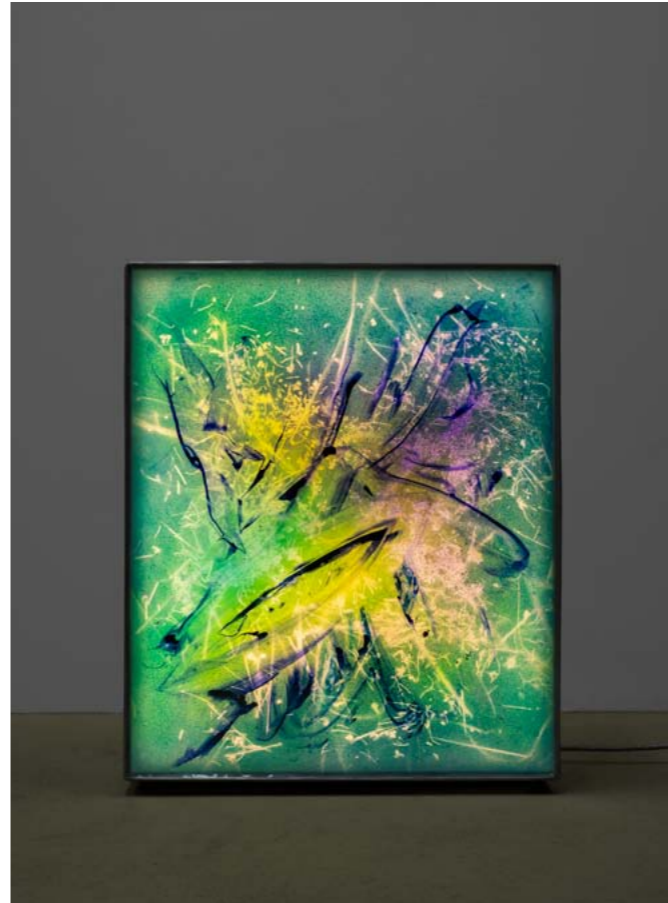
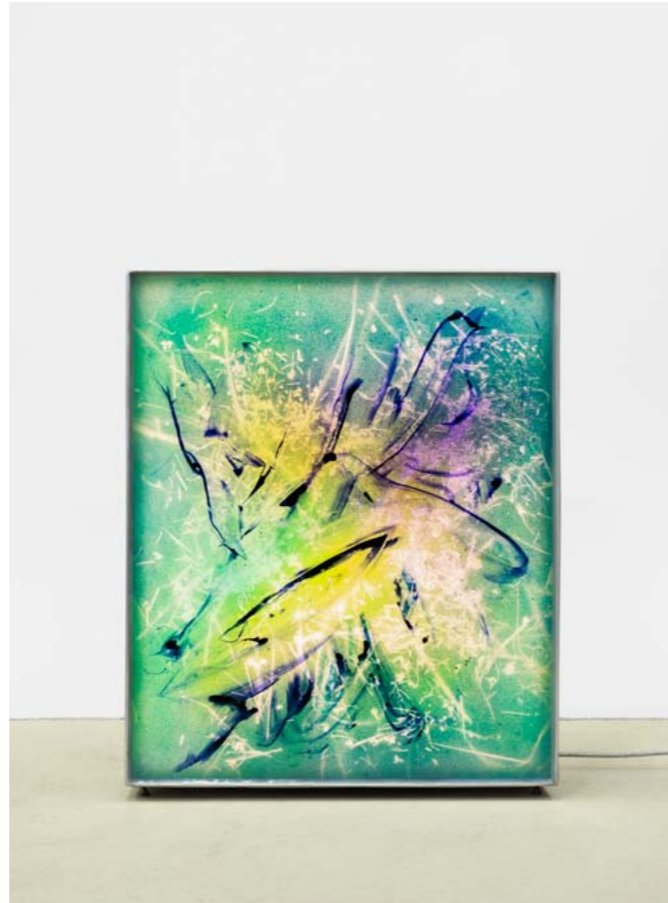
Raw Lemon, 30 x 30 cm, Acrylfarbe auf Glas, 2022

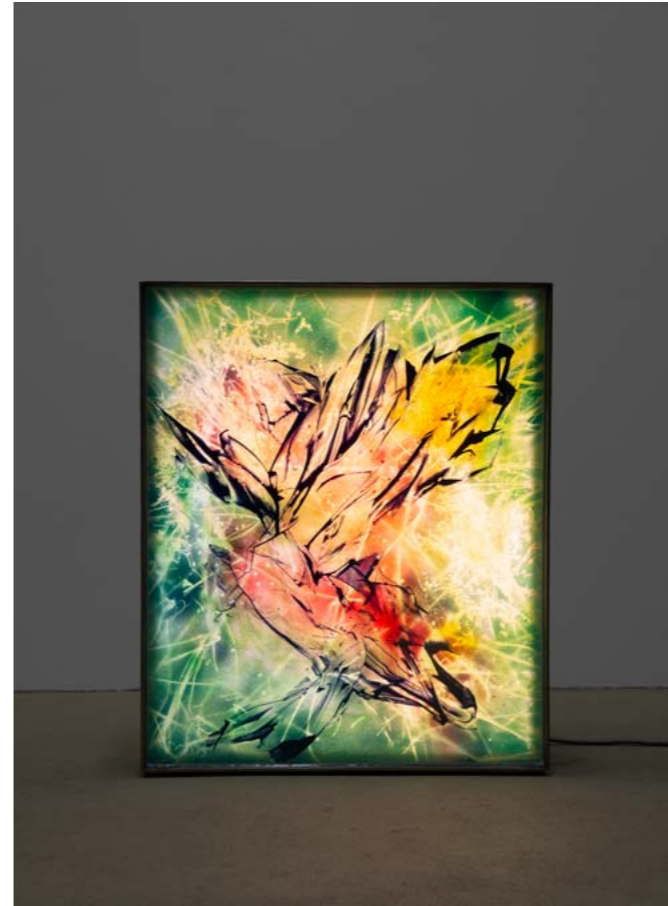
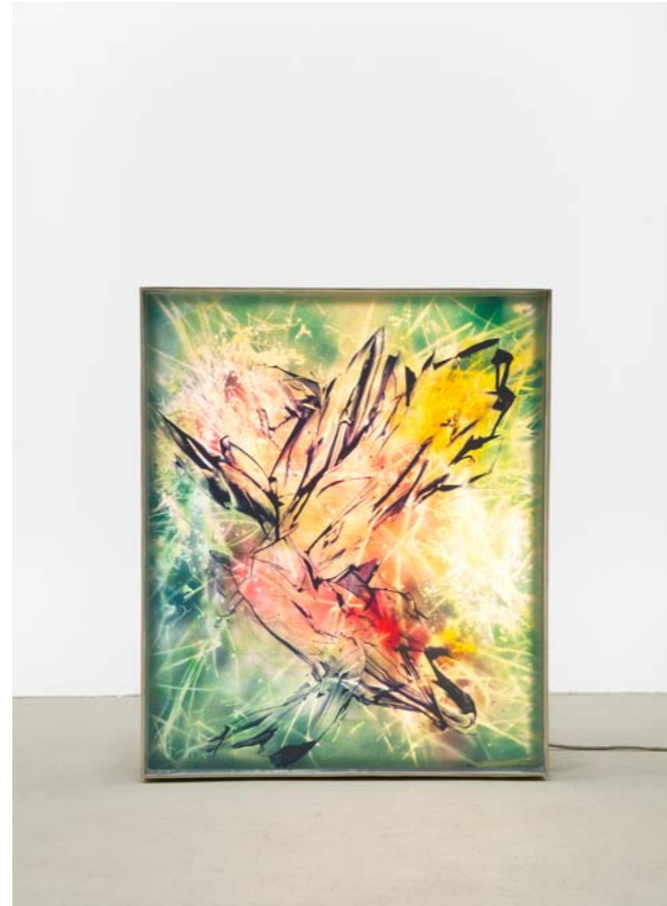
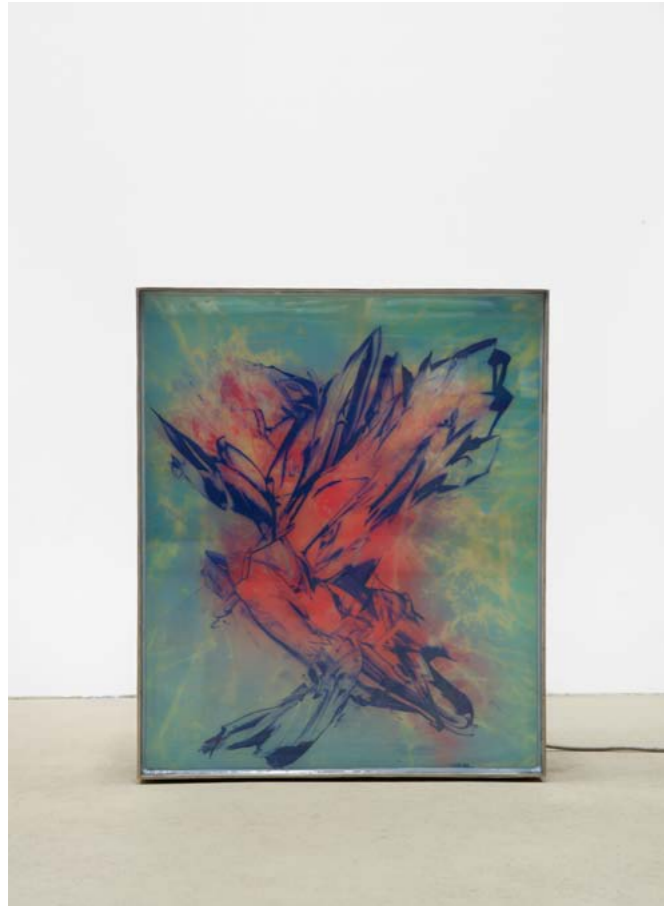


Lavender, 30 x 30 cm, Acrylfarbe auf Glas, 2022

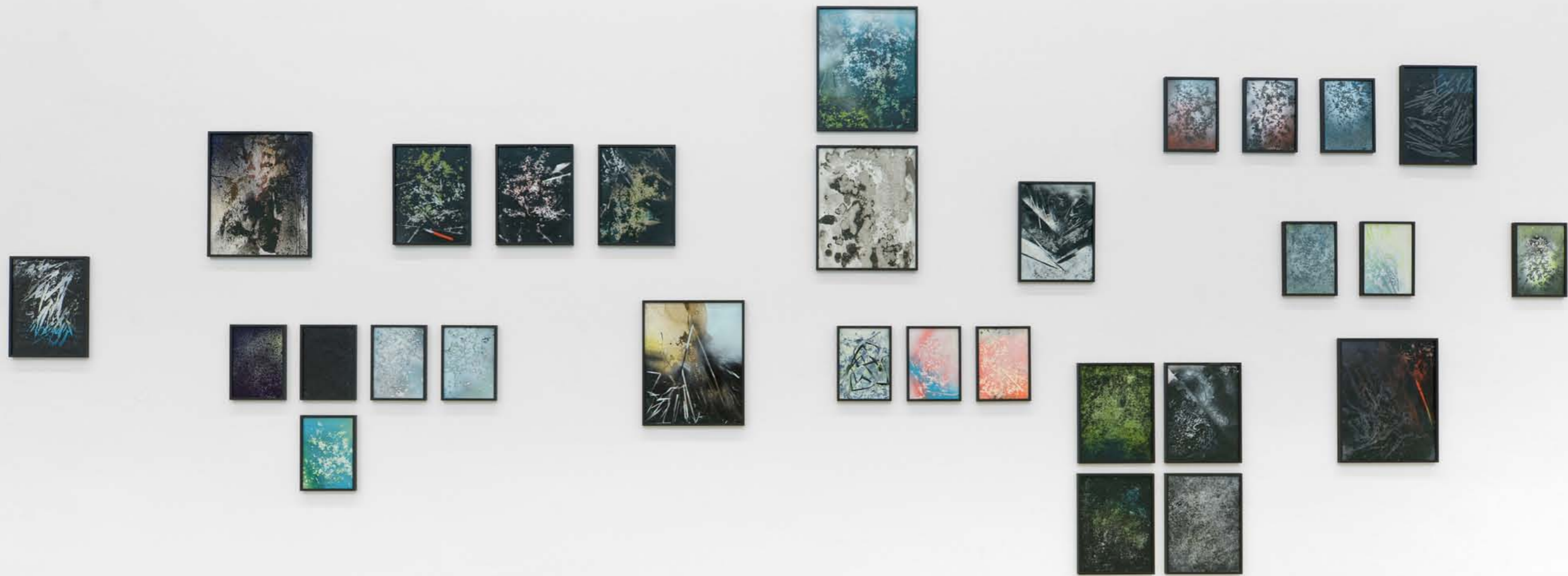


Rouge Feu, 30 x 30 cm, Acrylfarbe auf Glas, 2022





Drifter #1, 60 x 50, Leuchtkasten, 2022
Vorherige Seite:
Drifter #2, 60 x 50, Leuchtkasten, 2023
Blooming #2, 100 x 80 cm, Leuchtkasten, 2022

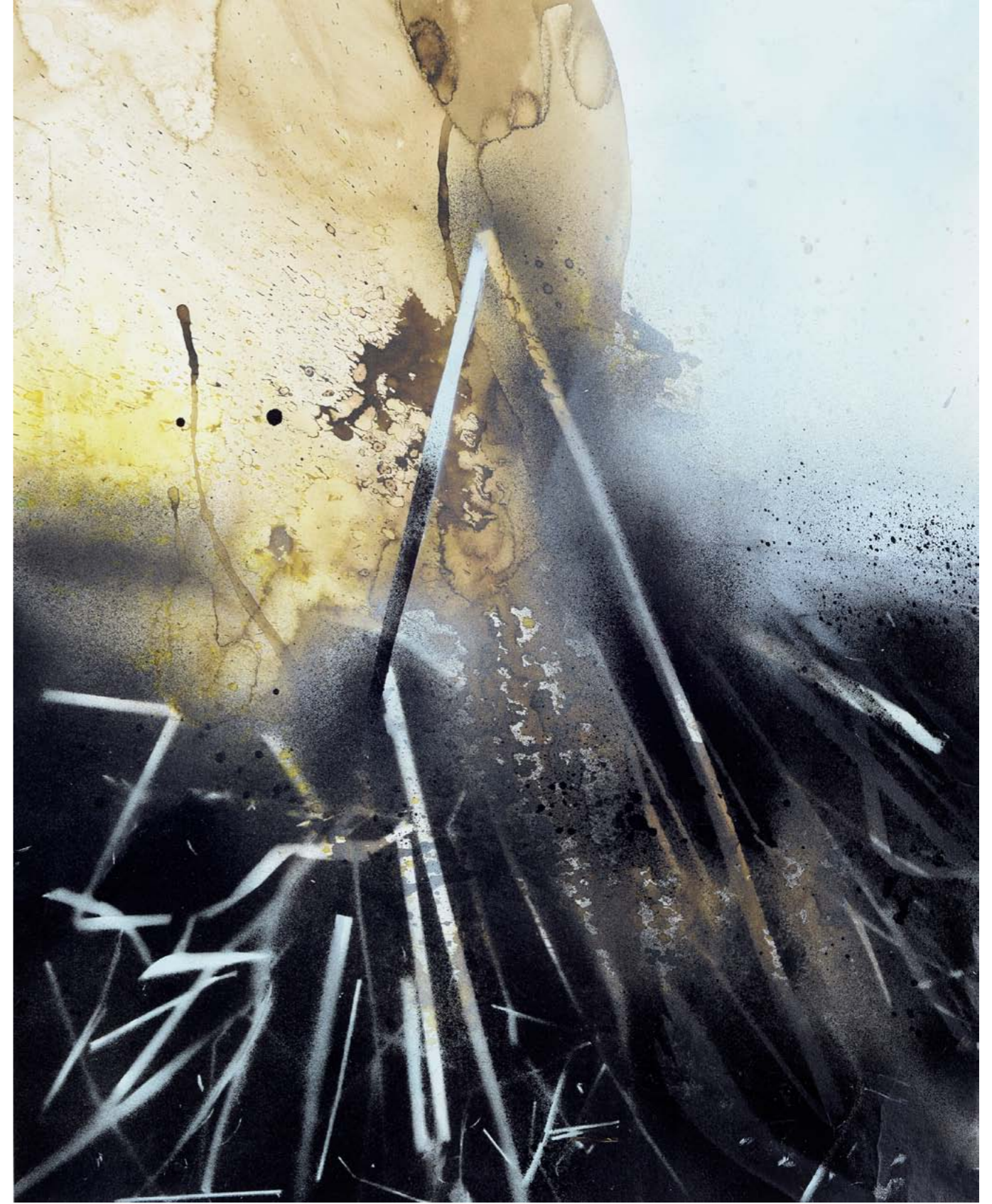


KATHRIN THIELE

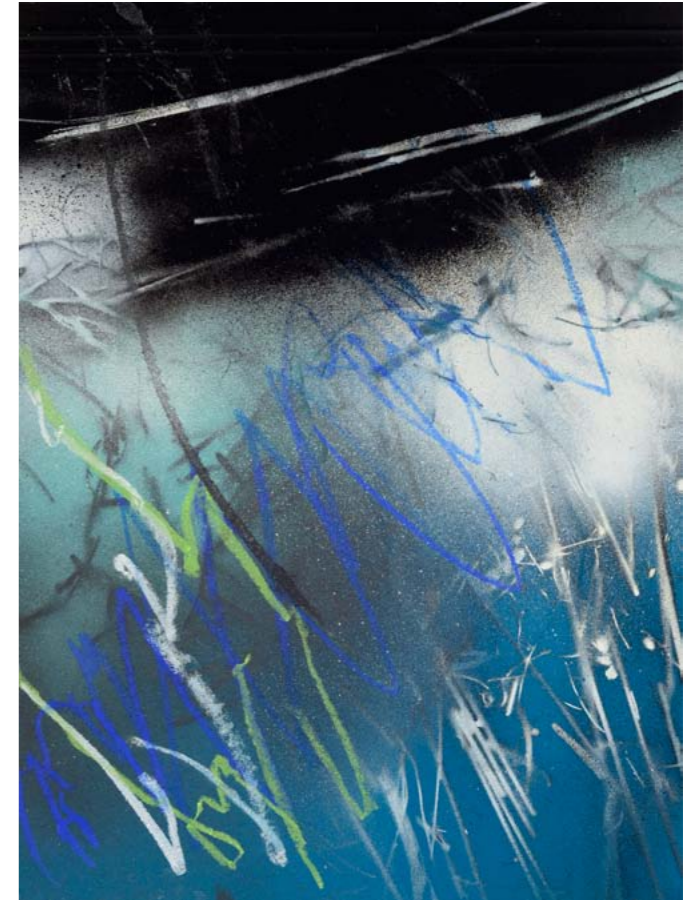
DIS, 2018-2019
Acryl, Gouache und Leinwand auf Papier



o.T. (Serie DIS), 40 x 30 cm, Acryllack, Linolfarbe auf Papier, 2019



o.T., (Serie DIS), 50 x 40 cm, Acryllack, Tusche auf Papier, 2019

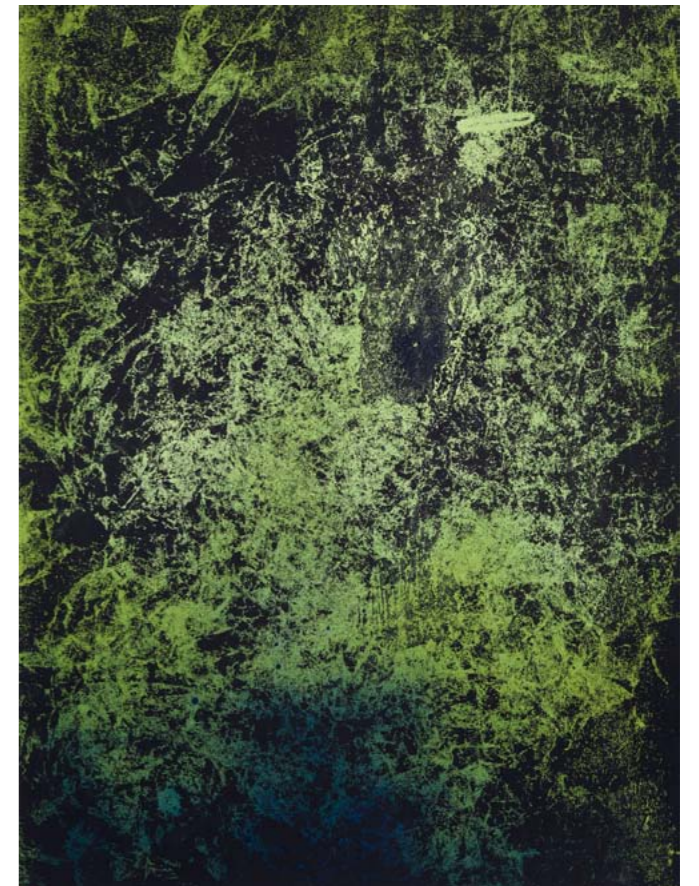


o. T. (Serie DIS), 29 x 21 cm, Acrylfarbe auf Papier, 2020

o. T. (Serie DIS), 29 x 21 cm, Acrylfarbe auf Papier, 2020



o.T. (Serie DIS), 40 x 30 cm, Acryllack auf Papier, 2019



o. T. (Serie DIS), 29 x 21 cm & 40 x 30 cm, Acrylfarbe auf Papier, 2019–2020



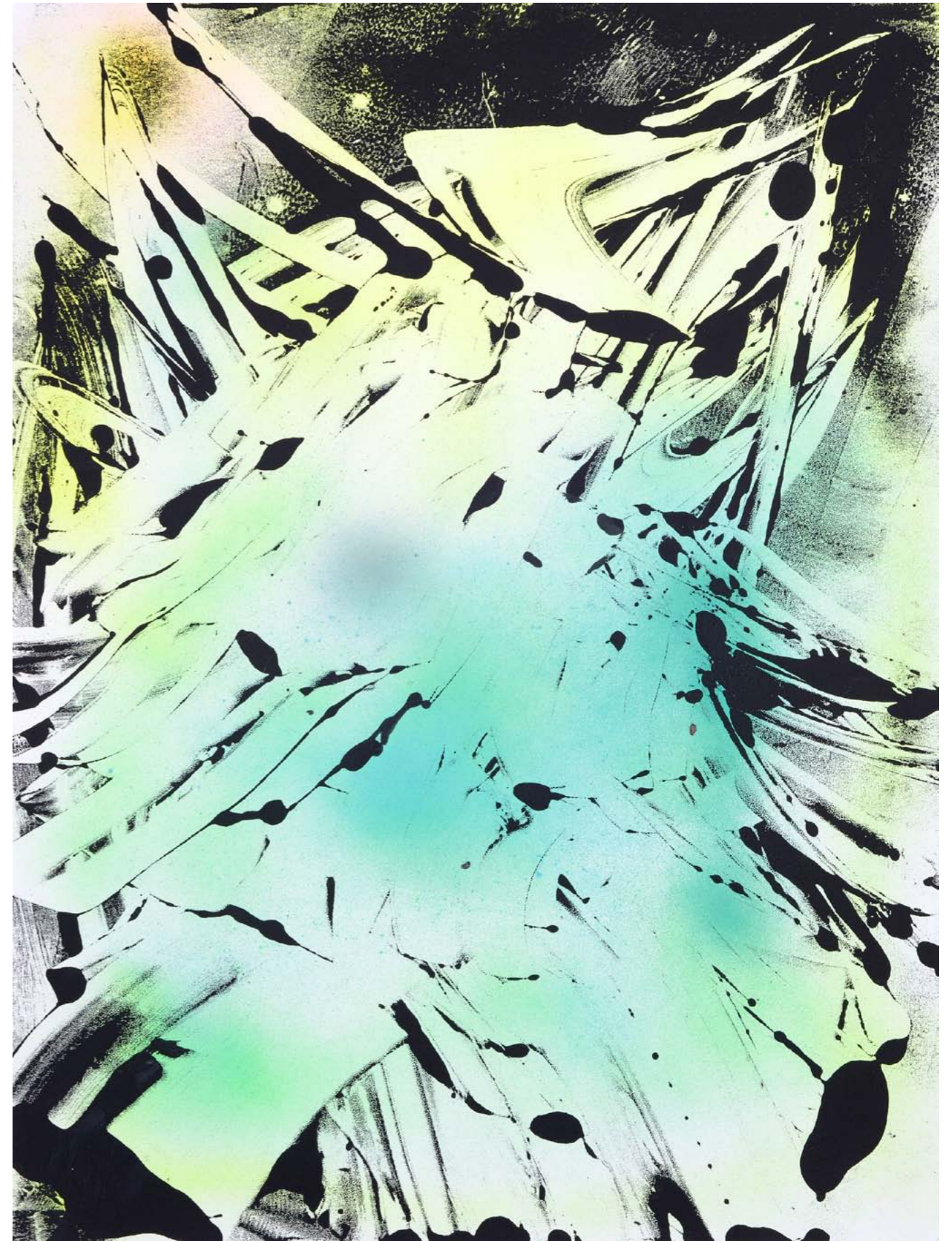
o.T. (Serie DIS), 50 x 40 cm, Acryllack, Tusche auf Papier, 2019



o.T. (Serie DIS), 50 x 40 cm, Tusche auf Papier, 2019



Joy on your side, 40 x 30 cm, Acrylfarbe, Linolfarbe auf Papier, 2021



Mint, 40 x 30 cm, Acrylfarbe, Linolfarbe auf Papier, 2021

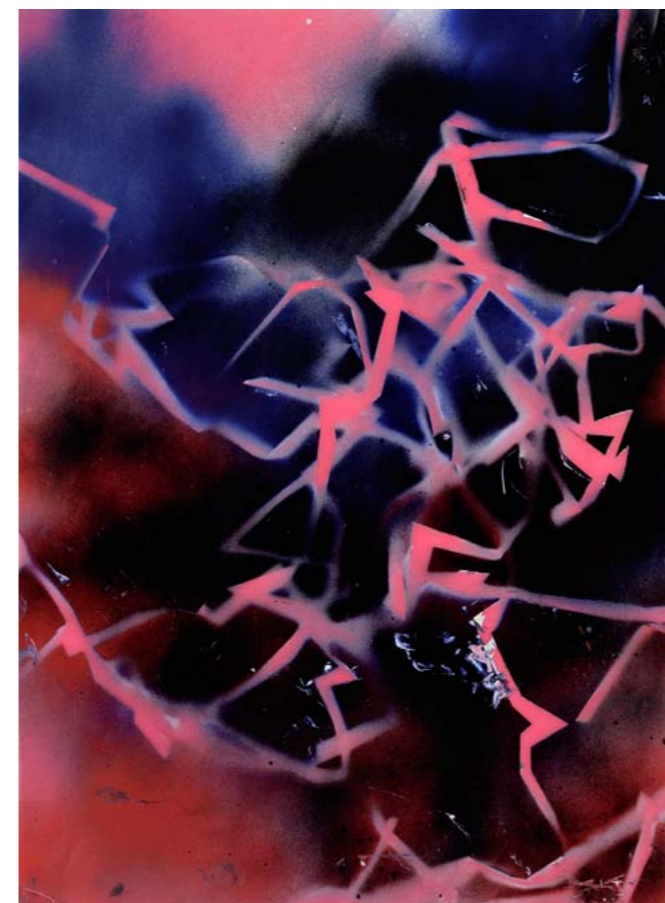
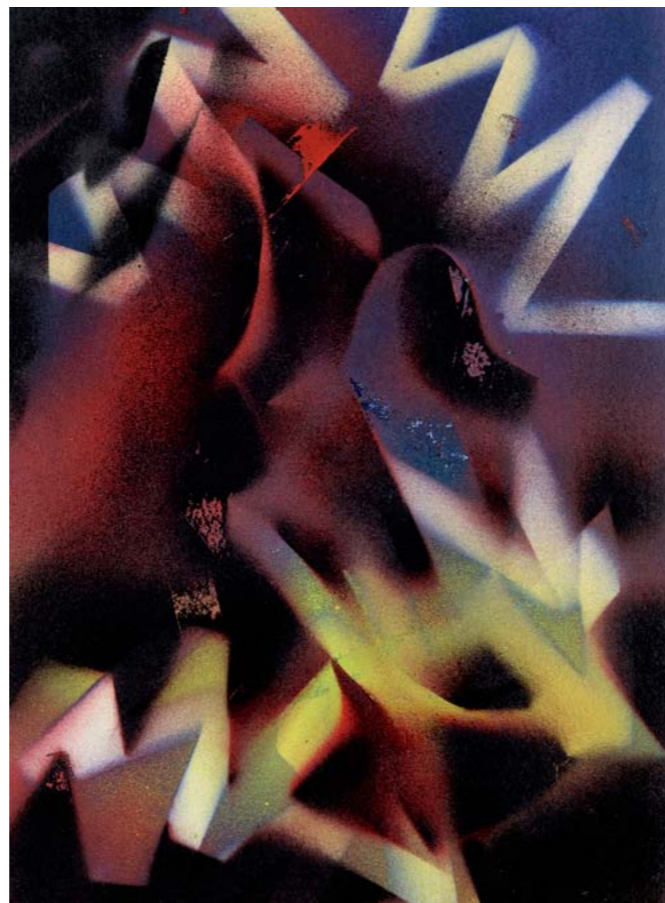


Stones send from sky (Serie DIS), 40 x 30 cm, Acrylfarbe, Linolfarbe auf Papier, 2021



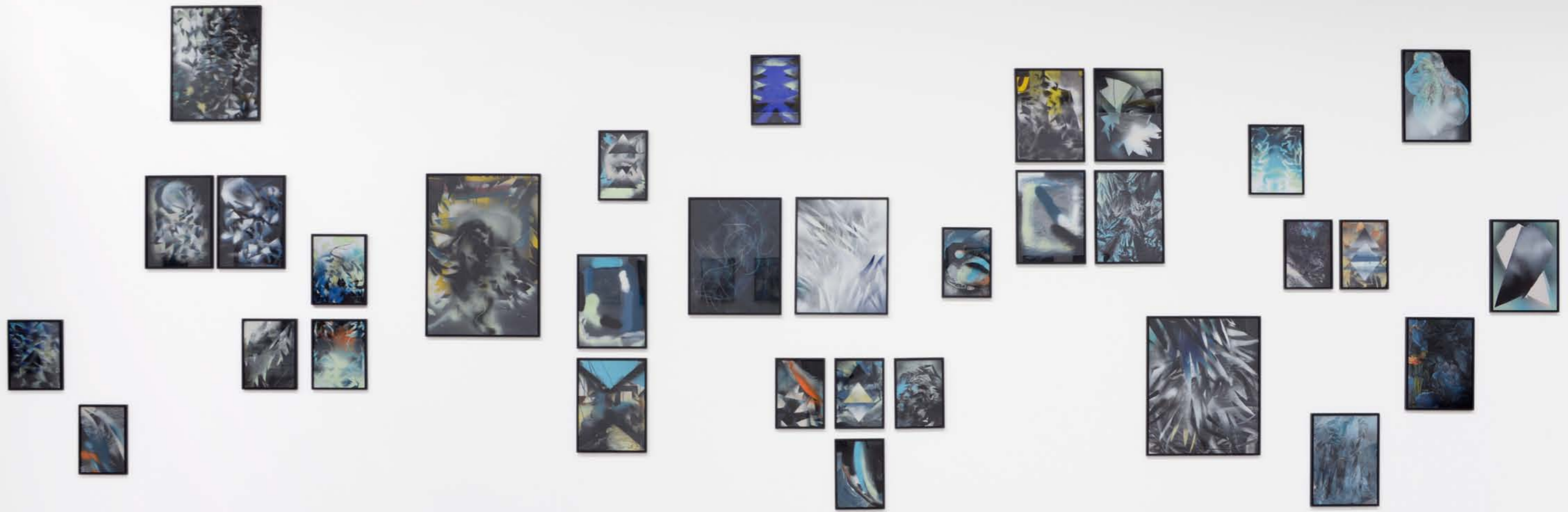
Signs (Serie DIS), 40 x 30 cm, Acrylfarbe, Linolfarbe auf Papier, 2021





o. T. (Serie LOKI), 29 x 21 cm, Acrylfarbe auf Papier, 2018

o. T. (Serie LOKI), 29 x 21 cm & 40 x 30 cm, Acrylfarbe auf Papier, 2018



Ausstellungsansicht Serie »Shadow Work«, Werkschauhalle Spinnerei Leipzig, 2016

Kathrin Thiele

Persönliche Daten

lebt und arbeitet in Leipzig

www.kathrinthiele.de

mail: kathrinthiele80@gmx.de

Ausbildung

2000 – 2006

Studium der Malerei an der Hochschule für Grafik und Buchkunst Leipzig bei Prof. Arno Rink und Prof. Neo Rauch

2006 – 2009

Meisterschülerstudium bei Prof. Neo Rauch an der Hochschule für Grafik und Buchkunst Leipzig

Stipendien

2021

Arbeitsstipendium der VG Bild-Kunst

2020

Arbeitsstipendium der Kulturstiftung Sachsen

2007

Sächsisches Landesstipendium für Meisterschüler

Einzelausstellungen (Auswahl)

2023

»Paper & Plush« (mit Mandy Kunze), Studio Halle 14, Spinnerei Leipzig

2022

»Spellbound« (mit Eric Keller), Galerie Leuenroth, Frankfurt

2021

»Sticks and Stones« (mit Martin Schuster), Kunstraum Ortloff, Leipzig

2020

»Rage Against The Dying Of The Light« (mit Marco Wagner), Galerie Leuenroth, Frankfurt am Main

»Space« (mit Martin Paul Müller), The Grass Is Greener, Leipzig

2019

»Burning Naked But Smiling«, Neu Deli, Leipzig

2018

»Attack of Accidents«, Laden für Nichts, Leipzig

2016

»Brighten the Corners« (mit Johannes Rochhausen), Galerie Leuenroth, Frankfurt am Main

»Piper in the Woods« (mit Maria Sainz Rueda), Die Box, Leipzig

2014

»Caligo«, Laden für Nichts, Leipzig

»Malerei«, APT 304, München

2013

»Doppelsolo Stabe/Thiele«, Inbox 93, Leipzig

»Loop/Cut #2«, Mzin, Leipzig

2011

»Weisse Lügen«, Laden für Nichts, Leipzig

»In a forest of frost, in a dawn of cornflowers.«, Galerie Leuenroth, Frankfurt am Main

2009

»Flinke Finken flüchten«, Laden für Nichts, Leipzig

»Wir hängen in der Luft, Watson.«, Galerie Leuenroth, Frankfurt am Main

Gruppenausstellungen (Auswahl)

2026

»Witches and Bitches«, Museum für zeitgenössische Kunst, Ottobeuren

2025

»Resonanzen«, Kulturstiftung Marienmünster

»Shapeshifting«, Raw Lemon Gallery, Leipzig

»Blue Church«, Kapelle Höxter-Corvey

2024

»No straight lines«, Kracart, 24 Beaubourg, Paris

»Touchee«, Hilbert Raum Berlin

»Jenseits von Eden«, Neurotitan, Berlin

»Halbmast/Jahresausstellung«, Weltecho, Chemnitz

»15 Jahre Lithographie-Kalender Steinwerk«, Ortloff, Leipzig

2023

»speaking in colours«, MEWO Kunsthalle Memmingen

»TRYST«, Torrance Art Museum, Torrance California

»Wintersalon«, Shower Galerie, Leipzig

2022

»Bricks«, Galerie SheBam!, Leipzig

»Don't know why«, Kunstraum Ortloff, Leipzig

»Kickline«, Galerie Thaler, Leipzig

»Weil es ein schöner Abend war«, Eigen und Art, Leipzig

»Stonewashed Fritters«, Feinkunst Krüger, HH

»J plus 1«, Jarmuschek und Partner, Berlin

»Blue«, Städtische Galerie Regensburg

2021

»Behalte ihn er ist ein Unfall«, Feinkunst Krüger, Hamburg

2020

»Die Querulantin. Eine Hommage an Elsa Asenijeff«, Galerie Potemka, Leipzig

2019

»VOIX«, Museum für bildende Künste, Leipzig

»Meisterstück«, Hauptwerke aus der Sammlung der Sparkasse Leipzig, ZAK Berlin

»EN BLOC«, Galerie Nicole Gnesa, München

»EN BLOC«, Galerie für zeitgenössische Kunst, Schwerin

2018

»Nach dem Bild ist vor dem Bild«, Kunstverein Freunde aktueller Kunst, Zwickau

»Painting xxl/ No. 1«, Kunsthalle 1A, Frankfurt am Main

»Painting xxl/ No. 2«, Galerie Leuenroth, Frankfurt am Main

»Silber«, 25. Leipziger Jahresausstellung, Werkschauhalle Spinnerei Leipzig

»A Midday Stillness«, Feinkunst Krüger, Hamburg

»The Century Bar«, Ventilator 24, Berlin

2017

»Painting XX«, Kunsthalle der Sparkassenstiftung Lüneburg

»Farbauftrag«, Haus am Lützowplatz, Berlin

»Golden Ass«, Laden für Nichts, Leipzig

»Under influence«, Galerie DUKAN, Leipzig

»Seitenwechsel«, Galerie Leuenroth, Frankfurt am Main

»Zwei in der Nacht«, Galerie Noah, Augsburg

2016

»DOKODEMODOOR«, Werkschauhalle der Spinnerei, Leipzig

»?/ Boxes«, Laden für Nichts, Leipzig

»Blanke Teile«, Schaufenster/Raum für Kunst, Berlin

»Deine blauen Augen ...«, Büblers, Fürth

»0815«, Laden für Nichts, Leipzig

»L' Enfer c'est les autres«, Kunstraum D21, Leipzig

»Into the neon light«, Kreuzberg Pavillon, Berlin

»Gute Kunst? Wollen!«, Kunstwerke der SOR Rusche-Sammlung, Kunst auf AEG, Nürnberg

»Soon after silence«, MUNIKAT, München

»Basislager No. 2«, Liviastraße 3, Leipzig

2015

»0815«, Laden für Nichts, Leipzig

»L' Enfer c'est les autres«, Kunstraum D21, Leipzig

»Into the neon light«, Kreuzberg Pavillon, Berlin

»Gute Kunst? Wollen!«, Kunstwerke der SOR Rusche-Sammlung, Kunst auf AEG, Nürnberg

»Soon after silence«, MUNIKAT, München

2014

»Gast aus Zucker«, Galerie Noah, Augsburg
Jahresgabe Förderverein Museum für bildende Künste, Leipzig

2013

»Tierstücke der Sammlung Rusche - Niederländische Tiergemälde im Dialog mit zeitgenössischer Malerei«, Museum Abtei Liesborn

»Alles Wasser- vol. 2«, Galerie Mikael Andersen, Kopenhagen

»Mensch und Tier«, Blaue Fabrik, Dresden

2012

»Crooked fantasy, face-hijacking, sudden whyspers«, Weißcube Galerie, Leipzig

2011

»Format«, Leipziger Jahresausstellung e.V.

»Quatro Foglio«, Tapetenwerk, Leipzig

